

SmartSPECシリーズ

ラップフィルム皺検査装置

SmartSPEC Q100-LF

【特徴】

- ✓ インライン全数検査
- ✓ 独自の専用解析ソフトウェアによる皺検出
- ✓ 各種ラップ長と巻径に対応
(10/20/30/40/50/100m)
- ✓ 簡単・軽快操作のSmartXplorer

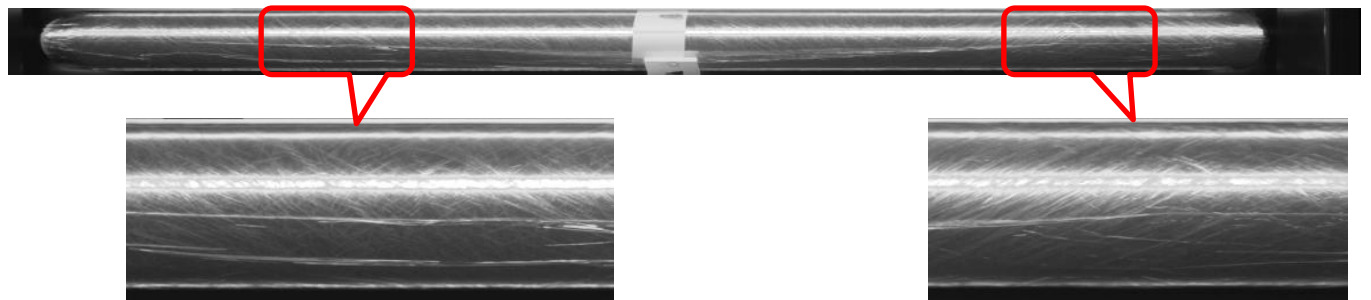


ラップフィルムの小巻工程で発生する皺(しわ)不良を検出するインライン検査装置です。

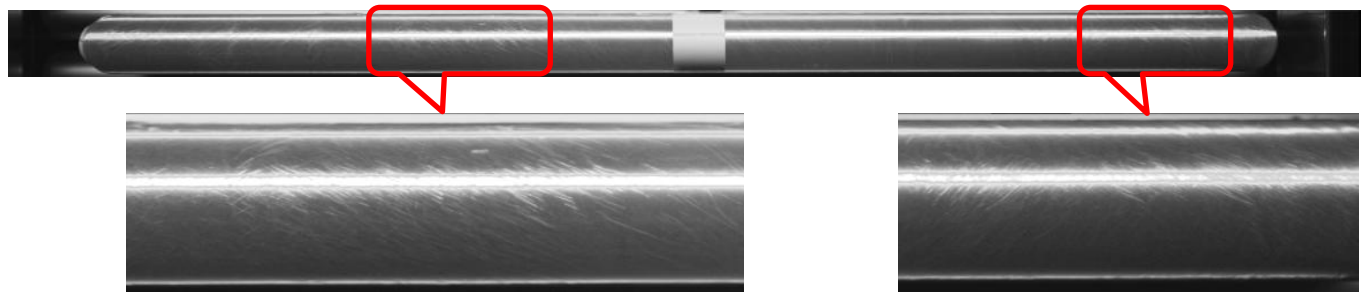
コンベヤ搬送されるラップフィルム全数をラインセンサカメラで撮像し、独自の専用解析ソフトウェアにより、巻終わりカット時に出やすい表面の皺に影響されず、内部に発生した不良皺を検出、その分布割合(%)を閾値として良品・不良品を判別します。口取りテープは自動サーチして未検査領域に設定します。不良判定した場合、外部へ信号出力し、不良品の画像は自動保存されます。(100GB HDDの場合、約7万枚)
撮像ユニットは「フロアスタンド型」で、搬送設備を加工して取り付ける必要がなく設置が容易です。

スマートフォンをイメージさせる当社オリジナルの操作ソフトウェア「SmartXplorer」(スマートエクスプローラー)により、簡単・軽快に操作や設定ができます。「オペレータ」「マネージャー」「カスタマーサポート」の3段階の管理権限レベルが設定され、現場の通常操作画面の視認性・操作性を高めつつ、オペレータレベルの検査設定変更を防止できます。

◆ 全体的な皺



◆ 部分的な皺



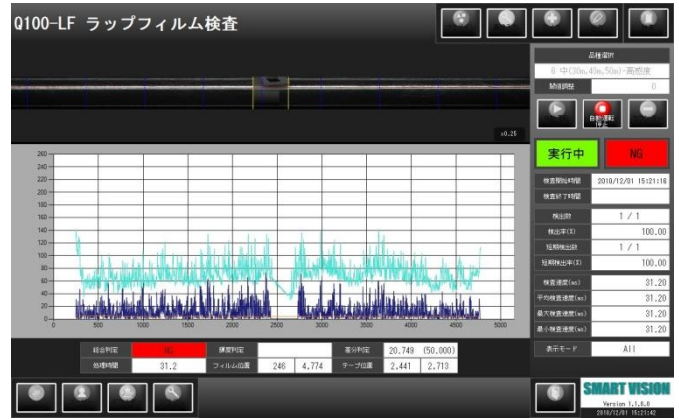
軽快・簡単操作のSmartXplorer (スマートエクスプローラー)

- ✓ スマートフォンのような操作感で軽快な操作を実現
- ✓ グラフィック表示で皺分布を見える化
- ✓ 不良皺を確認できる画像拡大機能(5倍)

良品結果画面



不良品結果画面



仕様

項目	ラップフィルム検査装置 Q100-LF
対象ラップフィルム外径	φ31.5mm(約ラップ10m長) ~ φ47.0mm(約ラップ100m長)
対象ラップフィルム長	220mm長、及び300mm長の2種類 ※300mm以下であれば、その他サイズにも対応可能です。 ただし、300mmを超える長さの場合は、大型の照明を備えた「照明カメラBOX」(別途費用)への交換が必要です。
検査処理能力	最大: 毎分150個 常用: 毎分100個
周辺温度など	0~50℃、95%RH以下
環境など	結露、凍結がなきこと 腐食性ガス、粉塵がないこと 直射日光、外乱光がないこと
ユーティリティ	電源電圧: 単相AC100V~120V(15A) 接地: D種単独接地工事(推奨)
寸法と重量(カメラ照明BOX)	約 W400mm × D700mm × H1800mm 約40kg
カメラ	画素数: 5150画素 データレート: 40MHz フォーマット: Base Configuration 最大ラインレート: 0.135ms (7.45KHz)
パソコン	デスクトップPC (OS: Windows® XP Professional SP3)
モニター	20インチ ワイド液晶モニター
オプション	タッチパネル液晶モニター 無停電電源装置

SMART VISION スマートビジョン株式会社
Smart Vision Corporation

〒103-0014 東京都中央区日本橋蛸殻町1-20-3 福本ビル3F
TEL : 81-3-5642-1505 FAX : 81-3-5642-1
URL : <http://www.smartvisioncorp.com>